

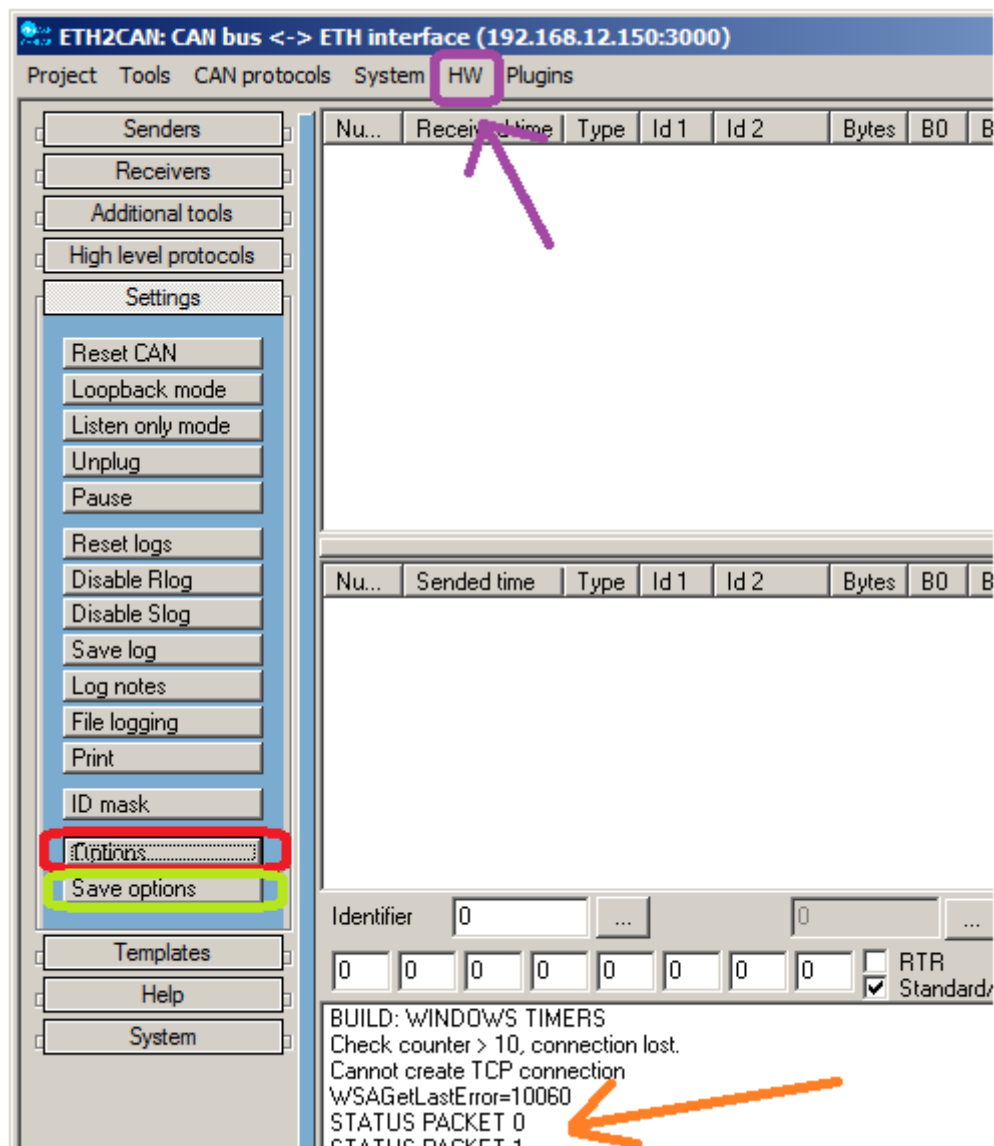
## Nastavení IP adresy a defaultní rychlosti CANu u převodníku ETH2CAN

Nejprve krátká poznámka. Do převodníku se nastavuje defaultní CAN rychlost a případný režim Listen only. Toto nastavení je použito, pokud se aplikace nespojí s převodníkem po uplynutí timeoutu bootladeru po zapnutí převodníku. Tuto hodnotu je vhodné nastavit na stejnou hodnotu, jako se používá na připojeném CANu.

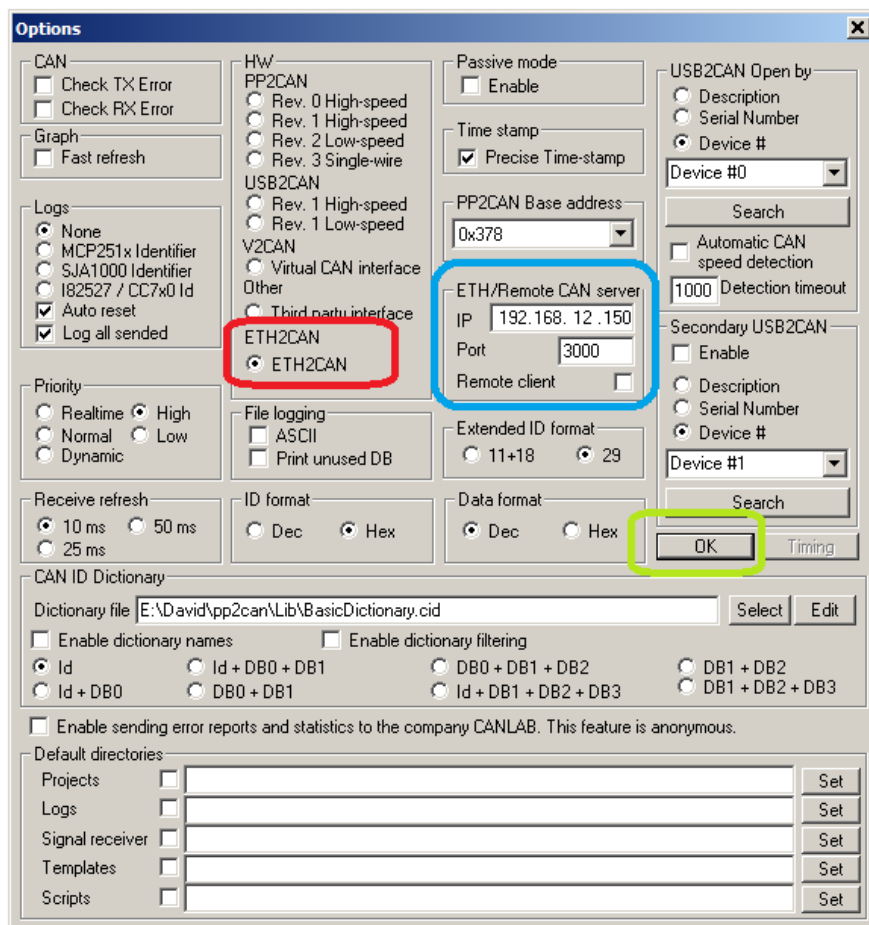
Nejprve si nainstalujte nebo updatujte SW PP2CAN. Novou verzi najdete na adrese <http://www.rs.canlab.cz/?q=cs/node/51>.

Během nastavení převodníku doporučujeme odpojit CAN bus z převodníku.

Po instalaci programu otevřete v záložce **Settings** otevřete okno **Options**.

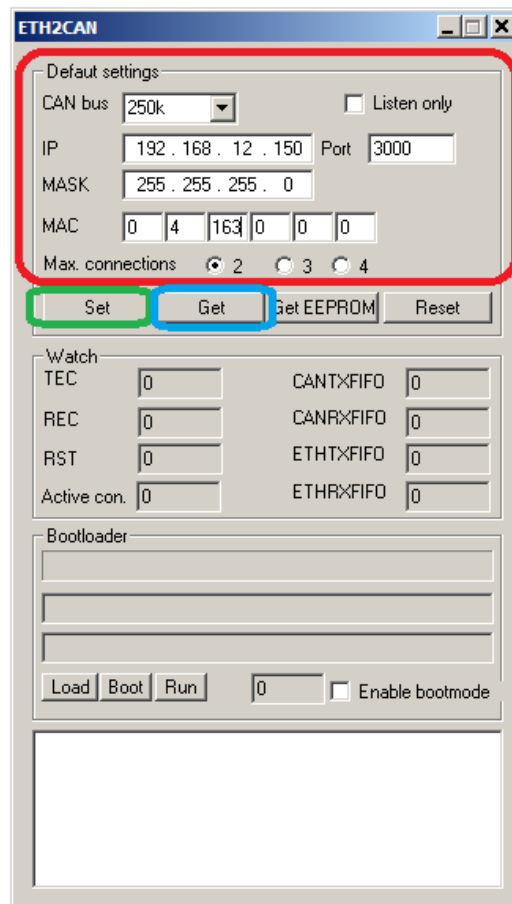


V nastavení Options vyberte převodník **ETH2CAN** a nastavte **IP adresu a port převodníku** a port na kterém převodník naslouchá. Z výroby je nastavena IP adresa **192.168.12.150**, port **3000**. Okno Options zavřete stiskem **OK**.



Následně v hlavním okně programu uložte nastavení pomocí **Save options**. Nastavení se pak použije i při dalším spuštění převodníku. Program ukončete a znovu spustíte. Jakmile se program spojí s převodníkem, začne periodicky vypisovat hlášení o přijetí **status paketu** v okně s hlášeními programu.

V tento okamžik je možné otevřít v horní liště programu v menu HW otevřít položku ETH2CAN Set and Watch. Do okna by se měla z převodníku přečíst aktuální rychlost CANu a IP adresa. Pokud k tomu nedojde, je možné ji stiskem Get vyžádat. Provedte změnu nastavení převodníku a nastavení odešlete stiskem Set



Všechny položky v nastavení převodníku je nutno korektně vyplnit. Špatné vyplnění může znefunkčnit převodník.

Po uzavření okna nastavení převodníku na hlavní stránce programu nastavte stejnou rychlost CANu jako v nastavení převodníku a nastavení opět potvrďte stiskem Save options.



Vypněte program a odpojte převodník od napájení. Znovu otevřete program a připojte převodník, ten se spustí s novým nastavením.

## Reset převodníku do výchozího nastavení

Převodník je možné vyresetovat do výchozího nastavení (IP 192.168.12.150, port 3000) zkratovací propojkou označenou na následujícím obrázku červeně. K resetování je možno použít zkratovací propojku, která slouží k aktivaci zakončovacího odporu a která je označena modře.



**Poznámka:** Pokud dojde ke startu převodníku se zasunutou zkratovací propojkou, defaultní nastavení se použije, avšak nastavení uložené ve vnitřní EEPROM se nezmění. Po vypnutí převodníku a vyjmutí je stále nastavena původní IP adresa. Pokud se však IP adresa změní paketem SETTINGS, nové nastavení se uloží.

Ovšem v případě že se k převodníku připojí program PP2CAN a změna se provádí pomocí tohoto programu, zasílá převodníku tento program paket CONFIGURATION s rychlostí CANu. Tento paket způsobí uložení aktuálního nastavení bez toho aby se převodníku zaslal paket SETTINGS, tedy do konfigurační paměti se nastaví defaultní IP adresa.

Postup pro vyresetování nastavení převodníku:

- 1) Zasuňte zkratovací propojku na krajní piny označené červeně.
- 2) Připojte převodník k napájecímu napětí.
- 3) Nastavte na PC IP adresu ze stejného rozsahu, tedy 192.168.12.xxx
- 4) Zkuste ping na 192.168.12.150

- 5) Nastavte si PP2CAN dle návodu výše na připojení k ETH2CAN na defaultní IP, nastavení uložte a program restartujte.
- 6) Vyčkejte, dokud se program s převodníkem nespojí (vypisují se status pakety).
- 7) Otevřete v SW PP2CAN v menu HW nástroj ETH2CAN Set and Watch.
- 8) Tlačítkem Get vyčtete nastavení. Pokud by se nastavení nevyčetlo ale zadávalo celé, je třeba zadat korektní MAC adresu. Proto je nastavení lepší z převodníku nejprve vyčíst.
- 9) Upravte nastavení a nové nastavení zapište pomocí Set.
- 10) Odpojte převodník od napájení a vyjměte zkratovací propojku.